

Cybersécurité

UTL Centre Finistère

8 octobre 2024

Bonjour 🙌



Christian Cévaër

Délégué à la sécurité de l'ANSSI
pour la région Bretagne



Faustine Clavert

Designer prestataire sur le projet
MonAideCyber, porté par le Laboratoire
d'innovation de l'ANSSI

Les acteurs en France

et l'écosystème



l'ANSSI



RÉPUBLIQUE
FRANÇAISE

*Liberté
Égalité
Fraternité*



**Services du
Premier Ministre**



SGDSN

**Secrétariat Général de la
Défense et de la Sécurité
Nationale**

Coordination interministérielle
en matière de défense et de
sécurité nationale



ANSSI

**Agence Nationale de la
Sécurité des Systèmes
d'Information**

Autorité nationale en matière de
sécurité et de défense des
systèmes d'information

Les bénéficiaires prioritaires

- les opérateurs d'importance vitale
- les opérateurs de services essentiels
- les administrations et opérateurs publics

Les 4 missions de l'ANSSI



Défendre



Partager



Connaître



Accompagner



Assistance et prévention
en sécurité numérique

Cybermalveillance

POLICE
NATIONALE



La Police et la Gendarmerie



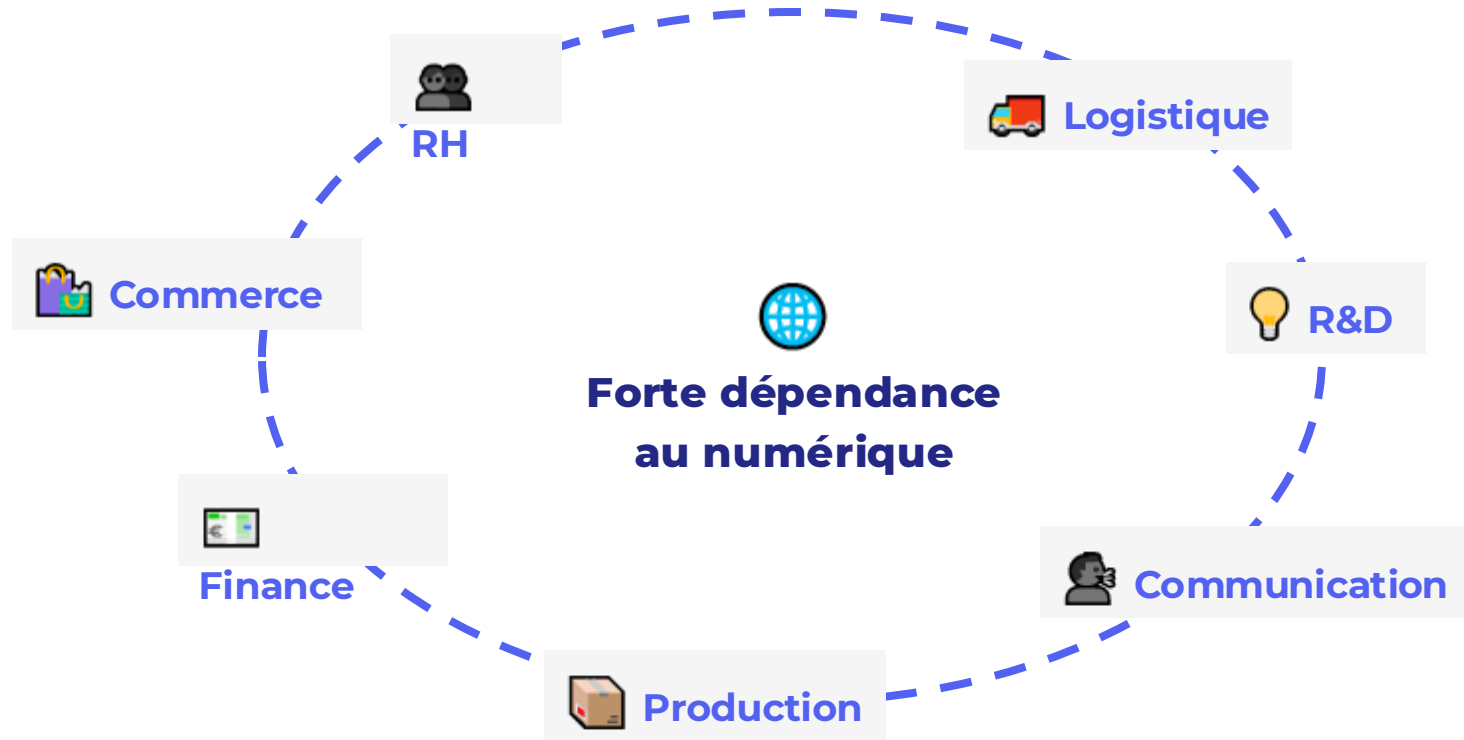
Les Campus Cyber

et tous les autres...

Les risques et l'état

de la menace cyber

Un contexte numérique “facilitateur”



Déploiement des objets connectés



Les cyberattaques

- Ensemble coordonné d'actions menées dans le cyberspace qui visent des informations ou les systèmes qui les traitent, en portant atteinte à leur disponibilité, à leur intégrité ou à leur confidentialité.

Une cyberattaque peut être ponctuelle ou s'inscrire dans la durée.

Les cyberattaques



Un ou des attaquants



Des objectifs



Une ou des cibles



Un chemin d'attaque

Exemples d'objectifs : atteinte à l'image, appât du gain, nuisance, revendication, espionnage, sabotage

Les menaces



L'hammeçonnage



Les rançongiciels

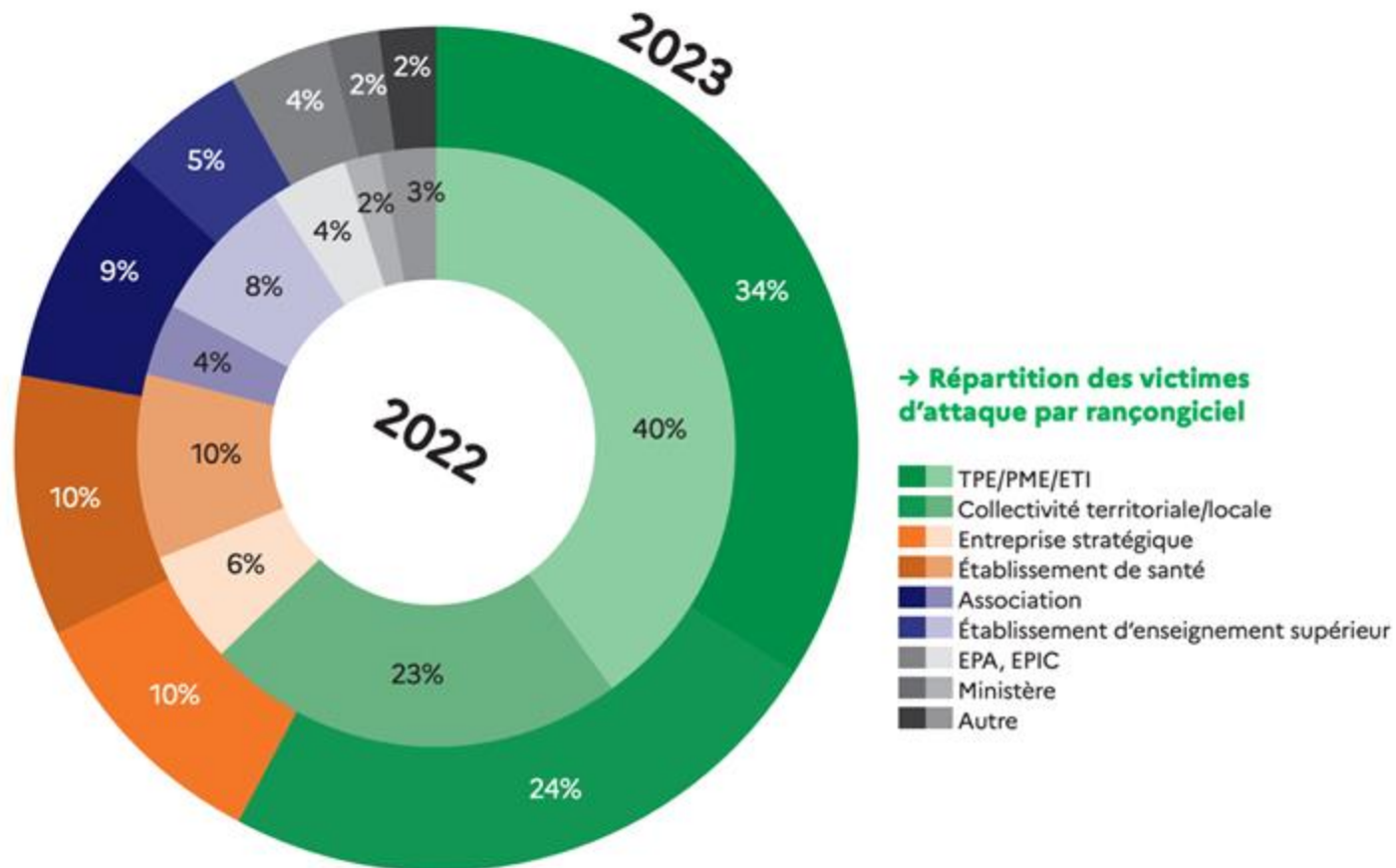


L'arnaque au faux
support technique



Le piratage de
compte

Une évolution croissante



Des attaques

en Bretagne et ailleurs

Bretagne. Le groupe Eureden victime d'une cyberattaque

Depuis jeudi 17 mars 2022, la grande coopérative bretonne Eureden est affectée par une attaque malveillante de ses systèmes informatiques.

Ouest-France
Christophe VIOLETTE.
Publié le 18/03/2022 à 19h31

Abonnez-vous

LIRE PLUS TARD

PARTAGER

Newsletter La
Matinale

Chaque matin, l'actualité du
jour sélectionnée par
Ouest-France

Votre e-mail OK



Le groupe Eureden en Bretagne est victime d'une cyberattaque en ce mois de mars 2022. | F8STUDIO - FOTOLIA

Eureden fait l'objet, depuis jeudi 17 mars 2022, d'une cyberattaque. Le groupe a « immédiatement pris des mesures pour circonscrire cette attaque » et a informé les autorités compétentes. Ce type d'attaques malveillantes se multiplie à l'encontre des grandes entreprises. Et a d'ailleurs provoqué la création, à Rennes, d'une agence nationale de cybersécurité, l'Anssi.

Bretagne : une vaste cyberattaque touche plusieurs dizaines de milliers de personnes

Partager



À lire aussi :



Cyberattaque : deux
grandes enseignes
ciblées

Plusieurs salles de spectacles ont été victimes d'une attaque informatique, relaie France 3 Bretagne, ce samedi 6 juillet. Au moins 60 000 personnes sont concernées par ce piratage des données sur le sol breton. Elles pourraient être plus nombreuses à travers la France.

Attention à vos informations. Les données personnelles de près de 60 000 clients de la salle de spectacle du Quartz, à Brest, ont été dérobées, rapporte France 3 Bretagne, ce samedi 6 juillet. Cette cyberattaque a eu lieu le 28 juin dernier. Sirius, "le prestataire qui gère la billetterie en ligne du Quartz", était visé, a précisé le centre culturel brestois, selon la chaîne régionale.

Accueil > Bretagne > Ile-et-Vilaine > Rennes

Ciblée par une cyberattaque, la clinique de la Sagesse à Rennes est l'énième victime d'une longue série



La clinique de La Sagesse à Rennes est victime depuis le jeudi 3 octobre d'une cyberattaque. © France 3 Bretagne

Publié le 22 septembre 2023 à 14h51

> Cyberguerre • Cybercriminalité

La ville de Morlaix (Finistère) touchée par une cyberattaque par ransomware

Le diagnostic est en cours

Ajouter à vos signets 1 min



Bogdan Bodnar





Les préjudices et impacts financiers

- Destruction ou vol de données
- Perte d'activité, arrêt de la production
- Retard de livraison
- Dégradation de l'image
- Chômage technique
- Sanctions financières (pénalités de retard, amendes, etc.)
- Coût de la réparation (matériel et prestations de service)



**Impact financier d'une cyberattaque :
de 200 000 € à 220 millions €**

Les bonnes pratiques

à garder en tête



Les mots de passe 🗝️

- Choisir avec soin des mots de passe solides et différents pour chaque compte
- Garder les mots de passe secrets

Nombre de caractères	Nombres seulement	Lettres minuscules	Lettres majuscules et minuscules	Nombres, lettres majuscules et minuscules	Nombres, lettres majuscules et minuscules, symboles
4	Immédiat	Immédiat	3 secs	6 secs	9 secs
5	Immédiat	4 secs	2 mins	6 mins	10 mins
6	Immédiat	2 mins	2 heures	6 heures	12 heures
7	4 secs	50 mins	4 jours	2 semaines	1 mois
8	37 secs	22 heures	8 mois	3 ans	7 ans
9	6 mins	3 semaines	33 ans	161 ans	479 ans
10	1 heure	2 ans	1k ans	9k ans	33k ans
11	10 heures	44 ans	89k ans	618k ans	2M ans
12	4 jours	1k ans	4M ans	38M ans	164M ans
13	1 mois	29k ans	241M ans	2Md ans	11Md ans
14	1 an	766k ans	12Md ans	147Md ans	805Md ans
15	12 ans	19M ans	652Md ans	9Bn ans	56Bn ans
16	119 ans	517M ans	33Bn ans	566Bn ans	3qd ans
17	1k ans	13Md ans	1qd ans	35qd ans	276qd ans
18	11k ans	350Md ans	91qd ans	2qn ans	19qn ans



Les mises à jour

- Mettre à jour régulièrement les logiciels sur son ordinateur et téléphone
- Activer les options de mises à jour automatiques quand c'est possible



Les données personnelles ☐

- Éviter de divulguer ses données personnelles et celles de ses proches
- Vérifier les paramètres de confidentialité des comptes et définir ce qui peut être visible ou non



Les sauvegardes

- Penser à faire régulièrement des sauvegardes des données sur d'autres supports (clé usb, disques durs externes, cloud,...) pour pouvoir les retrouver en cas de problème



Les messages inattendus ou alarmants



- Toujours se méfier et ne pas se précipiter pour répondre à des messages inattendus ou alarmants
- Vérifier l'information (par exemple en se connectant à son compte sur le service concerné)



Les contenus piratés ou non-officiels

- Ne pas télécharger des contenus illégaux ni des solutions non-officielles
- Installer uniquement des applications depuis les sites officiels des éditeurs

Merci ! 🙏