



VISAGES DE NORVEGE

SEPTEMBRE 2025

Destination

NORVEGE

Durée

8 jours / 7 nuits

Visages
du monde
AGENCES DE VOYAGES LOISIRS & GROUPES

Votre Interlocutrice : **Nathalie**
ZA LA TOURELLE – 2 RUE AMPERE – 22400 LAMBALLE

P : 06.85.33.01.07 / TEL : 02.96.31.36.58

@ : n.maloum@visagesdumonde.fr

Programme

JOUR 1 : FRANCE / NORVEGE

Départ de Plonevez-Du-Fou / Chateaufou du Faou en autocar en direction de l'aéroport de Brest.

Assistance Personnalisée aux Formalités d'enregistrement et vol pour Paris, puis correspondance pour OSLO.

Arrivée à l'aéroport d'Oslo, Accueil par votre guide accompagnateur francophone et votre chauffeur.

Transfert à l'hôtel Comfort Runway ou similaire.

Dîner à l'hôtel dans la région d'Oslo.



JOUR 2 : OSLO / LILLEHAMMER



Petit déjeuner scandinave.

Route vers le nord en longeant le lac Mjøsa, le plus grand de Norvège, jusqu'à Lillehammer. Tour d'orientation de la ville, hôte des Jeux Olympiques d'hiver de 1994 et montée jusqu'au pied du tremplin de saut à ski.

Déjeuner.

Continuation le long de la vallée du Gudbrandsdal connue pour sa production de fromage de couleur brune, *brunost* en Norvégien.

Dîner à l'hôtel Hafjell Hotel ou similaire dans la vallée olympique du Gudbrandsdal.



JOUR 3 : LILLEHAMMER / ROUTE DES TROLLS ☑ ÅLESUND :



Petit déjeuner scandinave.

Traversée de la vallée de Romsdal en direction d'Åndalsnes. Montée par la spectaculaire route des Trolls (*ouverte en juin, juillet et août suivant enneigement*), créatures des légendes scandinaves pour enfants. Cette route très pentue est creusée à flanc de montagne et offre de superbes vues.

Déjeuner en cours de route.

Continuation le long du Storfjord vers Ålesund. Fin de l'après-midi libre pour une découverte plus personnelle de «La ville Art Nouveau» avec ses canaux et ses maisons de pierre.

Dîner à l'hôtel Quality Waterfront dans la région d'Ålesund.

JOUR 4 : ALESUND // GEIRANGER ET REGION DE LOEN // FORDE :

Petit déjeuner scandinave.

Croisière au départ d'Ålesund afin de vous rendre à Geiranger. Durant ces 3 heures de croisières, vous naviguerez sur 3 fjords différents. La dernière partie de la croisière sur le Geirangerfjord qui figure sur la liste du patrimoine mondial de l'UNESCO et a été élu « meilleure destination au monde » par le National Geographic.

Déjeuner puis continuation en direction du lac de Langvatnet avant de bifurquer en direction de Stryn puis de la région de Loen avant la région de Førde.

Dîner et nuit à l'hôtel Scandic Hotel and Spa Førde ou similaire dans la région.



JOUR 5 : REGION DE FORDE/LOEN // GLACIER DE BOVABREEN // SOGNEFJORD // BERGEN

Petit déjeuner scandinave.

Continuation en direction de Skei puis Fjærland avant d'arriver au pied du glacier de Bøyabreen qui est un des bras du Jostedalsbreen, un des plus grands glaciers d'Europe. Poursuite en direction de Sogndal puis traversée du fjord en ferry entre Mannheller et Fodnes avant de continuer vers Flåm en empruntant le plus long tunnel du monde (25 km). Croisière sur le Sognefjord (env. 2 heures). Cette croisière représente un moment très spectaculaire du voyage : le bateau glisse sur la mer entourée des impressionnantes montagnes la surplombant, vous permettant de découvrir les cimes neigeuses et de nombreuses cascades.



Le déjeuner pourra se faire sous forme de panier repas durant la croisière.

Continuation vers la vallée de Stalheim puis vers Voss puis la région de Bergen.

Dîner à l'hôtel Quality Edvard Grieg ou similaire dans la région de Bergen.



JOUR 6 : BERGEN // HAEDANGERFIORD // LE PLATEAU DU HARDANGERVIDDA // REGION DE GOL :

Petit déjeuner scandinave.

Visite guidée de deux heures de la capitale des fjords avec un guide local certifié et francophone. Au programme figurent entre autres, la Cité hanséatique (maisons très anciennes à l'architecture typique des comptoirs de marchands hanséatiques), les monuments remarquables de la ville et le port.

Départ le long du fjord de Hardanger, connu pour ses nombreux vergers. Arrêt aux chutes de Steindalsfossen où un petit sentier vous permet de passer derrière la chute d'eau.

Déjeuner en cours de route.

VISITE D'UNE AQUA FERME DE SAUMON

Le Hardanger Akvasenter est le premier centre d'aquaculture en Norvège. De nombreuses informations vous y seront données afin que vous puissiez découvrir le fonctionnement d'un élevage de saumon.

Arrêt aux chutes de Vøringsfossen qui font partie des plus hautes de Norvège. Poursuite par le plateau montagneux du Hardangervidda, parc national et véritable eldorado pour les randonneurs et les pêcheurs.



Dîner à l'hôtel [Kamben](#) ou similaire dans la région de Gol.

JOUR 7 : REGION DE GOL ET OSLO :

Petit déjeuner scandinave.

Route à travers la verte vallée du Hallingdal en direction de la capitale norvégienne.

VISITE D'UNE FERME DE MONTAGNE

Située en plein cœur de la Norvège et entourée de lacs, cette ferme fût construite au 17ème siècle. Les propriétaires se feront un plaisir de vous parler de leur quotidien.

Déjeuner en cours de route.

Visite guidée de 4 heures de la capitale norvégienne avec un guide local certifié et francophone. Au programme figurant, le musée Fram, le parc des sculptures de Gustav Vigeland et un tour d'orientation : l'Hôtel de ville, le Parlement, le Palais Royal et la forteresse d'Akershus.

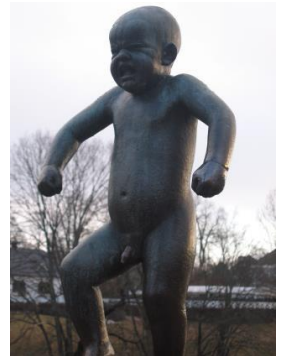
Dîner à l'hôtel Comfort Hôtel Runway ou similaire dans la région d'Oslo.

JOUR 8 : OSLO // FRANCE :

Petit déjeuner scandinave.

Transfert vers l'aéroport d'Oslo et assistance aux formalités d'enregistrement. Envol à destination de Paris puis connexion vers Brest.

Accueil par votre conducteur puis retour, en autocar, vers Plonevez-Du-Fou / Chateaufneuf du Faou.



LA NORVEGE

La Norvège est un pays scandinave situé en Europe du Nord, réputé pour ses paysages époustouflants, sa qualité de vie élevée et son riche patrimoine culturel. Voici une description détaillée de ce pays :

Géographie

La Norvège s'étend sur une superficie de 385 207 km² et partage des frontières terrestres avec la Suède à l'est, la Finlande et la Russie au nord-est. Le pays est bordé par l'océan Atlantique Nord à l'ouest et au sud, et par la mer de Barents au nord. La côte norvégienne est extrêmement découpée, avec de nombreux fjords profonds et spectaculaires, parmi lesquels le Sognefjord et le Geirangerfjord sont particulièrement célèbres.

Climat

Le climat de la Norvège varie considérablement en fonction des régions. La côte ouest bénéficie d'un climat océanique avec des hivers doux et des étés frais, tandis que l'intérieur des terres connaît un climat plus continental, avec des hivers froids et des étés chauds. Le nord du pays, au-delà du cercle polaire arctique, subit des conditions climatiques polaires avec des hivers longs et très froids, et des étés courts et frais.

Histoire

La Norvège possède une histoire riche et complexe, remontant à l'époque des Vikings (8ème-11ème siècles), célèbres pour leurs expéditions maritimes et leurs raids en Europe. Le pays a connu une union avec le Danemark (1380-1814) et une union avec la Suède (1814-1905), avant de devenir pleinement indépendant en 1905. Aujourd'hui, la Norvège est une monarchie constitutionnelle, avec un roi et un parlement élu.

Économie

L'économie norvégienne est diversifiée et prospère, soutenue par des secteurs clés comme le pétrole et le gaz, la pêche, les technologies de l'information, et le tourisme. La Norvège est l'un des plus grands exportateurs de pétrole et de gaz naturel en Europe, et ses revenus tirés des hydrocarbures sont gérés par le Fonds souverain norvégien, l'un des plus importants au monde.

Société et Culture

La Norvège est connue pour son haut niveau de vie, son système de protection sociale généreux, et son engagement en faveur des droits humains et de l'égalité. La société norvégienne est marquée par une forte importance accordée à l'éducation, à l'environnement, et à l'égalité des sexes.

La culture norvégienne est riche et variée, avec des traditions profondes dans la littérature, la musique (notamment le black metal et la musique classique), et les arts visuels. La nature occupe une place centrale dans la vie des Norvégiens, avec une forte culture de plein air, notamment la randonnée, le ski et la navigation de plaisance.

Villes Principales

Oslo : La capitale et la plus grande ville, centre politique, économique et culturel du pays.

Bergen : Deuxième plus grande ville, connue pour son port et son rôle historique dans la Ligue hanséatique.

Trondheim : Ville universitaire historique, célèbre pour sa cathédrale de Nidaros.

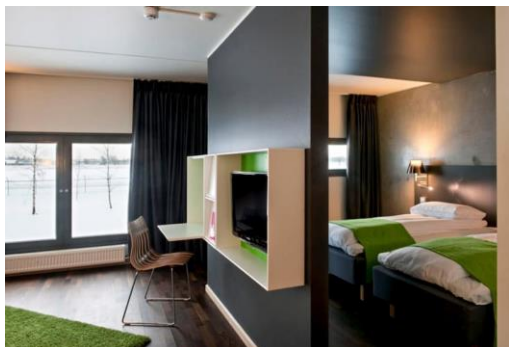
Stavanger : Centre de l'industrie pétrolière norvégienne.

La Norvège est célèbre pour ses paysages naturels époustouflants, allant des fjords majestueux aux montagnes escarpées, en passant par les vastes plateaux et les forêts denses. Le pays est un paradis pour les amateurs de nature et d'activités de plein air. Les aurores boréales et le soleil de minuit sont des phénomènes naturels qui attirent de nombreux touristes chaque année.



VOS HOTELS DURANT CE CIRCUIT NORVEGIEN

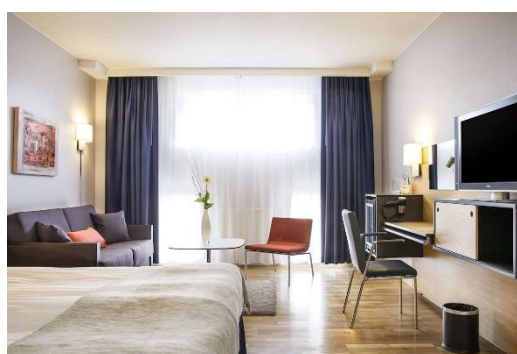
Hôtel Comfort Runway 3* ou similaire



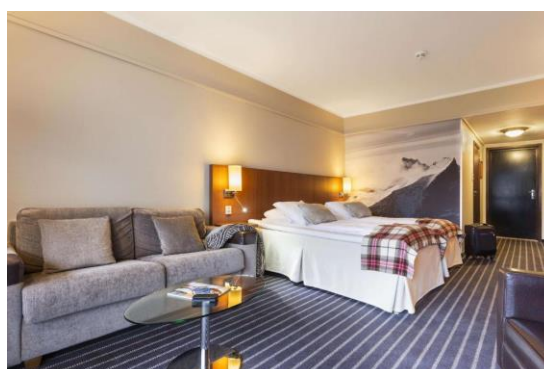
Hôtel Hafjell 3* ou similaire



Hôtel Quality Waterfront 4* ou similaire



Hôtel Scandic Hotel and Spa Førde 4* ou similaire



Hotel Quality Edvard Grieg 4* ou similaire



Hôtel Kamben 3* ou similaire



Veillez noter que les prix sont soumis à disponibilité mais sont également susceptibles de changer selon le taux de TVA et/ou taux de change.

Les tarifs peuvent également faire l'objet d'une surtaxe en raison de l'augmentation du coût du carburant, de l'énergie et des taux d'inflation généraux associés à ces coûts

CARTE NATIONALE D'IDENTITE : Certains pays refusent régulièrement et sans préavis l'entrée sur leur territoire de personnes en possession d'une carte nationale d'identité dont la validité a été automatiquement repoussée de 5 ans sans remplacement du document.

De ce fait, nous conseillons vivement aux participants concernés de se munir d'un passeport valide. L'agence ne pourra pas être tenue responsable en cas de refus d'embarquement par la compagnie aérienne, ferroviaire et maritime ou roulement à l'arrivée du contrôle de police

PROPOSITION

DESTINATION	: NORVEGE
PERIODE DE DEPART	: Septembre 2025 (estimation)
DUREE	: 8 JOURS / 7 NUITS
AEROPORT DE DEPART	: Brest

PRIX PAR PERSONNE ET PAR AUTOCAR :

Base 40 PARTICPANTS et + : **2113 €**

CE PRIX COMPREND

- Le transfert en autocar Plovenez-Du-Faou / Aéroport de Brest / Plonevez-Du-Faou
- L'assistance à l'aéroport
- Les vols aller-retour Brest/Paris/Oslo/Paris/Brest, sur compagnie Air-France ou similaire (Estimation à 500 €TTC)
- 1 bagage en soute + 1 bagage à main par personne et par vol
- Guide accompagnateur francophone durant toute la durée du circuit.
- Transferts aéroport / hôtel / aéroport en car le premier et dernier jour
- Transport en car de tourisme durant le circuit.
- Logement en hôtel de catégorie tourisme (norme locale) situé hors centre-ville.
- La pension complète du dîner du premier jour au petit déjeuner du dernier jour. Petits déjeuners sous forme de buffet, déjeuners 2 plats ou buffets + café (lors des croisières, les déjeuners peuvent être servis sous forme de panier repas), dîners 3 plats ou buffets + café. Les déjeuners sont généralement servis dans des restaurants d'hôtel.
- Les visites de ville guidées, telles que mentionnées dans le programme, avec guides locaux francophones certifiés.
- Les entrées et visites mentionnées dans le programme.
- Les options suivantes : la croisière entre Alesund et Geranger le jour 4 (3h), l'aqua ferme de saumon le jour 6, la ferme de montage le jour 7
- Les croisières et traversées en ferry mentionnées dans le programme et nécessaires à la réalisation du circuit.
- Les pourboires aux guides et chauffeurs sur place (28 €)
- Le carnet de voyage incluant un guide sur la destination
- L'assurance assistance multirisque voyage (annulation bagage, rapatriement et interruption de séjour)

CE PRIX NE COMPREND PAS

- Les boissons : possibilité de forfait, nous consulter
- Les extras et toutes dépenses d'ordre personnel.
- Les éventuels pourboires supplémentaire
- Le déjeuner du premier et dernier jour.
- Le supplément chambre individuelle : + 335 € (en nombre limité)

Proposition communiquée sous réserve de disponibilité le jour de votre confirmation.

